

## **Моніторинг якості дошкільної освіти у закладі дошкільної освіти комбінованого типу (ясла-садок) №3 Кам'янка-Бузької міської ради у 2022/2023 н.р.**

Відповідно до постанови кабінету міністрів України від 14.12.2011р. №1283 «Про затвердження порядку проведення моніторингу якості освіти», регіональної моделі моніторингу якості дошкільної освіти у дошкільному закладі проведено моніторинг якості освіти.

Упровадження моніторингових досліджень у діяльності ЗДО дозволяє результативно організувати та здійснювати освітній процес, стимулює особистісний розвиток дітей та творче зростання педагогів, дозволяє ефективно розподіляти ресурси закладу, впливає на підвищення його соціального статусу.

Метою моніторингу є вивчення стану реалізації завдань Базового компонента дошкільної освіти, стану організації освітнього процесу в ЗДО №3.

Поставлені завдання моніторингового дослідження дозволять:

1. Виявити якість практичної реалізації завдань Базового компонента дошкільної освіти та отримати об'єктивну інформацію про рівень сформованості життєвої компетентності дошкільників ЗДО №3.

2. Дослідити рівень засвоєння програмового матеріалу дошкільниками. ЗДО №3 відповідно до Базового компонента дошкільної освіти, програми розвитку дітей дошкільного віку «Українське дошкілля».

3. Провести порівняльний аналіз відповідності фактичних результатів протягом 2022/2023 навчального року щодо сформованості компетенції дошкільників за 7-ма освітніми напрямками складових Базового компонента.

4. Надати рекомендації педагогам та батькам дошкільників ЗДО №3 стосовно визначення шляхів покращення якості дошкільної освіти, спираючись на результати моніторингу.

На початку 2022/2023 навчального року (вересень) та в травні 2023 року вихователі кожної вікової групи ЗДО №3 провели моніторинг рівня сформованості компетенції дошкільників, відповідно до Положення про моніторинг якості наданих послуг, та за критеріями карт спостережень оцінки результативності освітнього процесу за 7-ма освітніми напрямками складових Базового компонента.

У наведених нижче діаграмах представлена загальна результативність засвоєння дітьми кожної групи програмових вимог 7-ми освітніх напрямів Базового компонента:

- освітній напрям «Особистість дитини»;
- освітній напрям «Дитина в сенсорно-пізнавальному просторі»;
- освітній напрям «Дитина у природному довкіллі»;
- освітній напрям «Гра дитини»;
- освітній напрям «Дитина в соціумі»;

- освітній напрям «Мовлення дитини»;
- освітній напрям «Дитина у світі мистецтва».

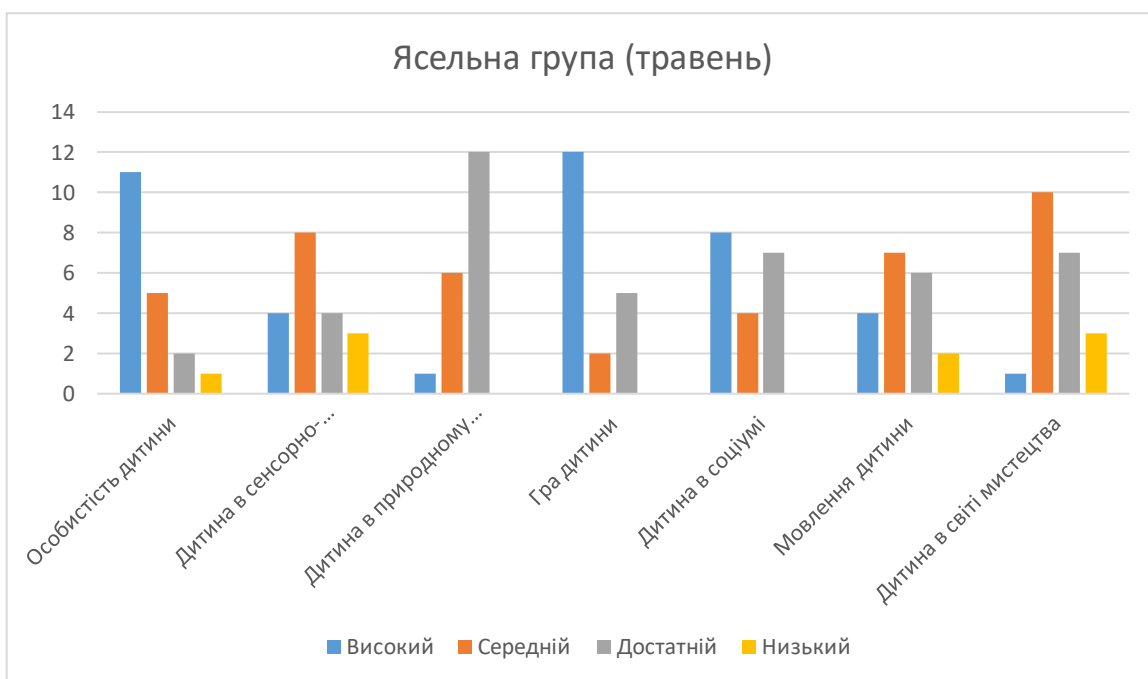
Оцінка досягнень проводиться за рівнями:

- Високий – В: дитина самостійно вирішує запропоноване проблемне завдання своєї вікової групи;
- Достатній – Д: з незначною допомогою дитина розуміє запитання та (за навідними запитаннями) знаходить відповідь або рішення;
- Середній – С: дитина не може самостійно дати відповідь на запитання і відповідає зі значною допомогою вихователя;
- Низький – Н (критичний): дитина не розуміє суті завдання, а тому не може його виконати.

На початку 2022/2023 навчального року у вересні та в травні 2023 року провели моніторингові дослідження з дітьми ясельного віку (від 2 до 3 років), які показали, позитивну динаміку розвитку дітей. З трьох освітніх напрямів («Особистість дитини», «Гра дитини», «Дитина в соціумі») спостерігаємо високий рівень досягнень, але вихователю Шпот І.П. потрібно звернути увагу на мовленнєвий розвиток дітей, для цього організувати спільні читання простих казок, лялькові театри, вивчення пальчикових ігор. Також великої уваги потребує освітній напрям «Дитина у природному довіллі», для цього необхідно проводити більше прогулянок, на яких відбувається знайомство дітей з рослинами, комахами, тваринами, які їх оточують.

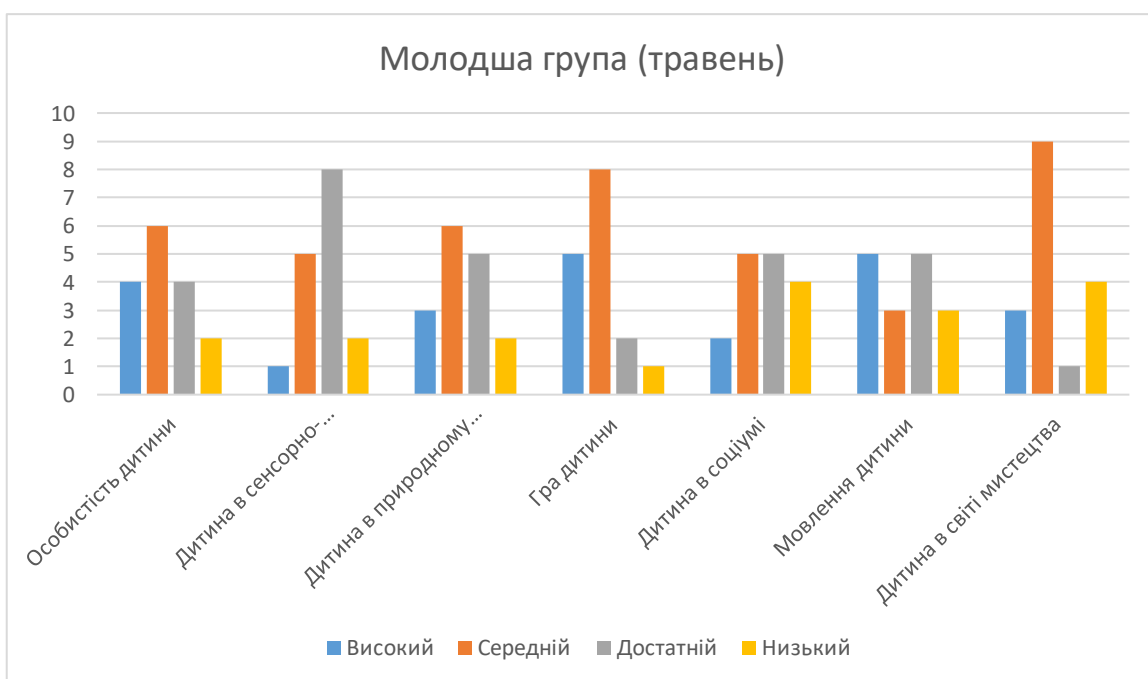
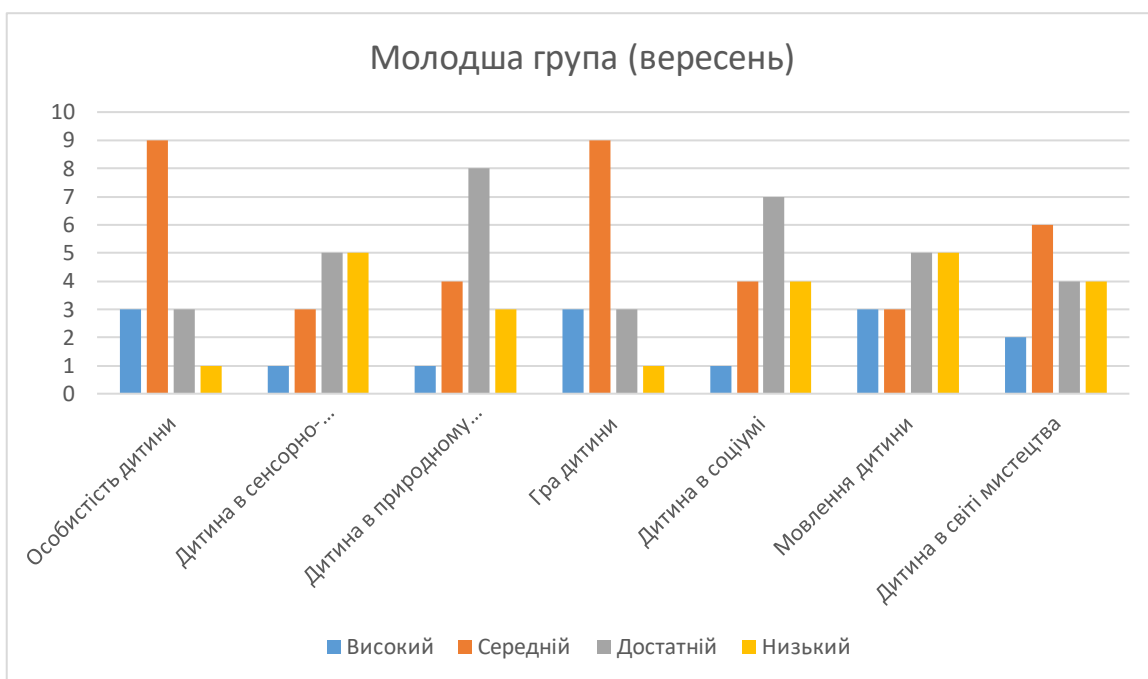
### Моніторинг рівня сформованості компетенції дітей групи ясельного віку (від 2 до 3 років) на 2022/2023 навчальний рік





На початку 2022/2023 навчального року у вересні та в травні 2023 року провели моніторингові дослідження з дітьми молодшого дошкільного віку (від 3 до 4 років), які показали, що всі діти групи мають середній рівень з усіх семи освітніх напрямів Базового компоненту, окрім «Дитина в сенсорно-пізнавальному просторі» та «Мовлення дитини», де діти показали свою компетенцію на достатньому та низькому рівні. Такий показник означає, що на цьому етапі освітнього процесу діти постійно потребують пояснення та допомоги педагога. Вихователю групи Сайкевич І.М. потрібно приділяти більше уваги індивідуальній підгруповій роботі з дітьми. Особливу увагу звернути на освітні напрями, які засвоєні дітьми на низькому рівні. Продовжувати здійснювати освітній процес, використовуючи ефективні методи та прийоми, ігрові, сюрпризні моменти, мотивуючи дошкільників через постійну зміну діяльності.

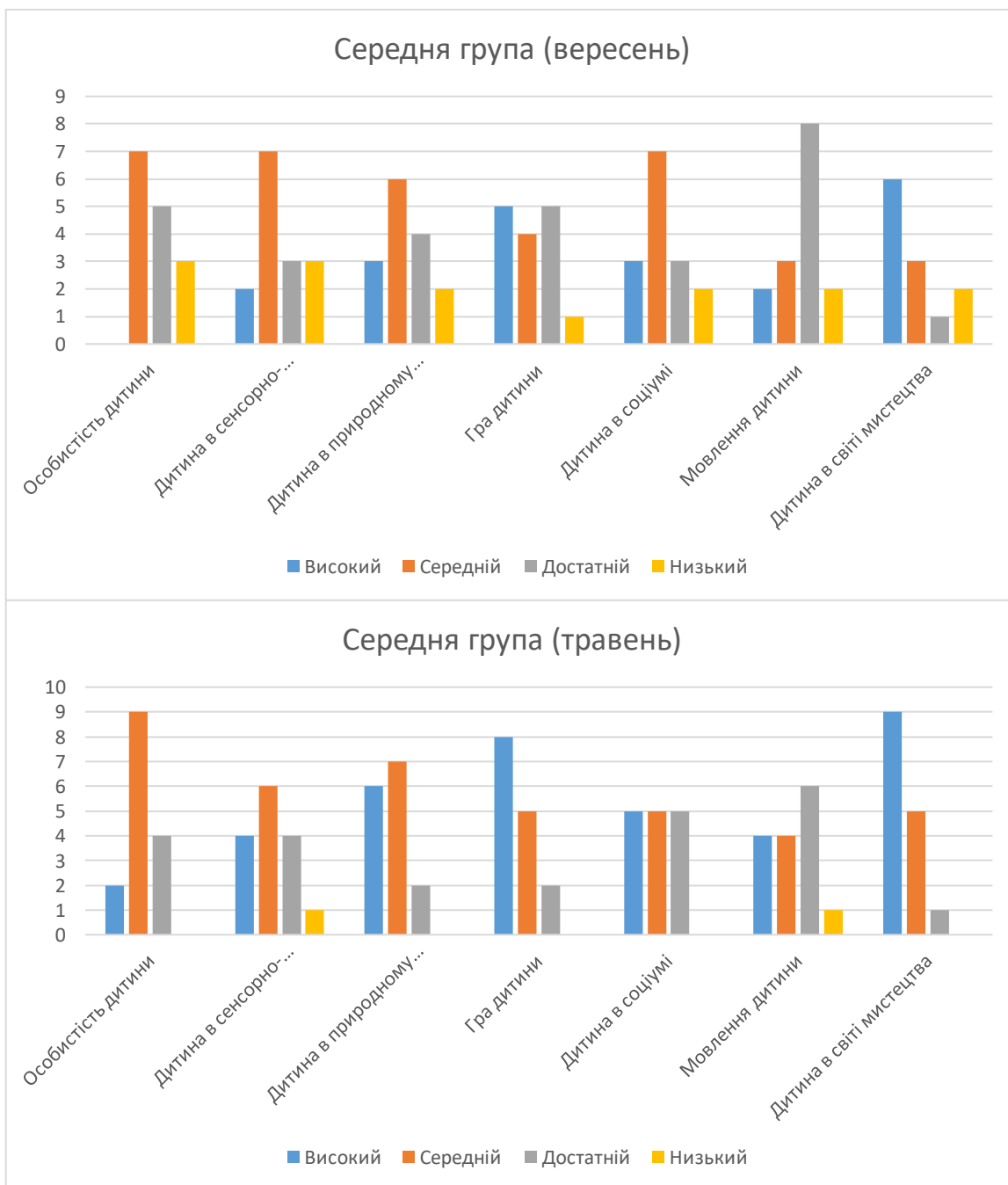
**Моніторинг рівня сформованості компетенції дітей групи молодшого дошкільного віку (від 3 до 4 років) на 2022/2023 навчальний рік**



З даних моніторингових досліджень, які були проведені на початку 2022/2023 навчального року у вересні та в травні 2023 року з дітьми середнього дошкільного віку (від 4 до 5 років), рівень знань дітей з 2-х освітніх напрямів мають високий рівень («Дитина у природному довіллі» та «Дитина у світі мистецтва»). Освітній напрям «Мовлення дитини» має достатній рівень компетентності дітей групи. Це означає, що вихователю Ханас Н.Б. потрібно звернути увагу на мовлення дітей та застосовувати в освітній діяльності ефективні методи та прийоми, які допоможуть сформувати мовлення дітей в

групі. Результатом інших освітніх напрямів є те, що діти в групі виконують самостійно практично всі дії, лише зрідка потребують допомоги педагога.

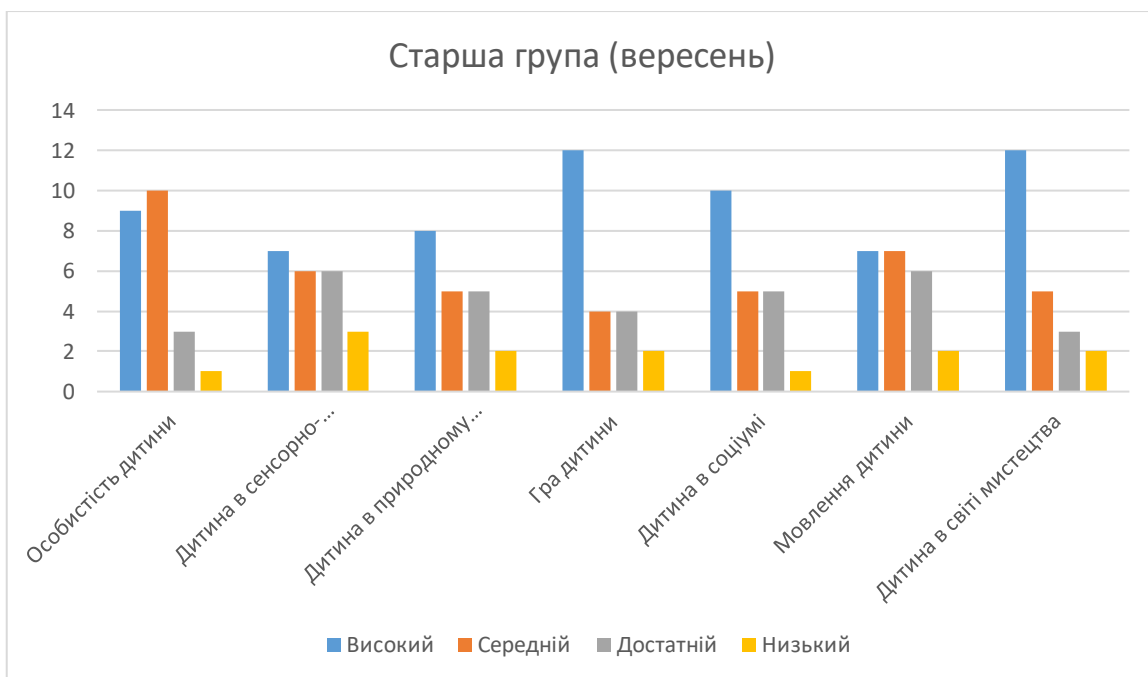
### Моніторинг рівня сформованості компетенції дітей групи середнього дошкільного віку (від 4 до 5 років) на 2022/2023 навчальний рік

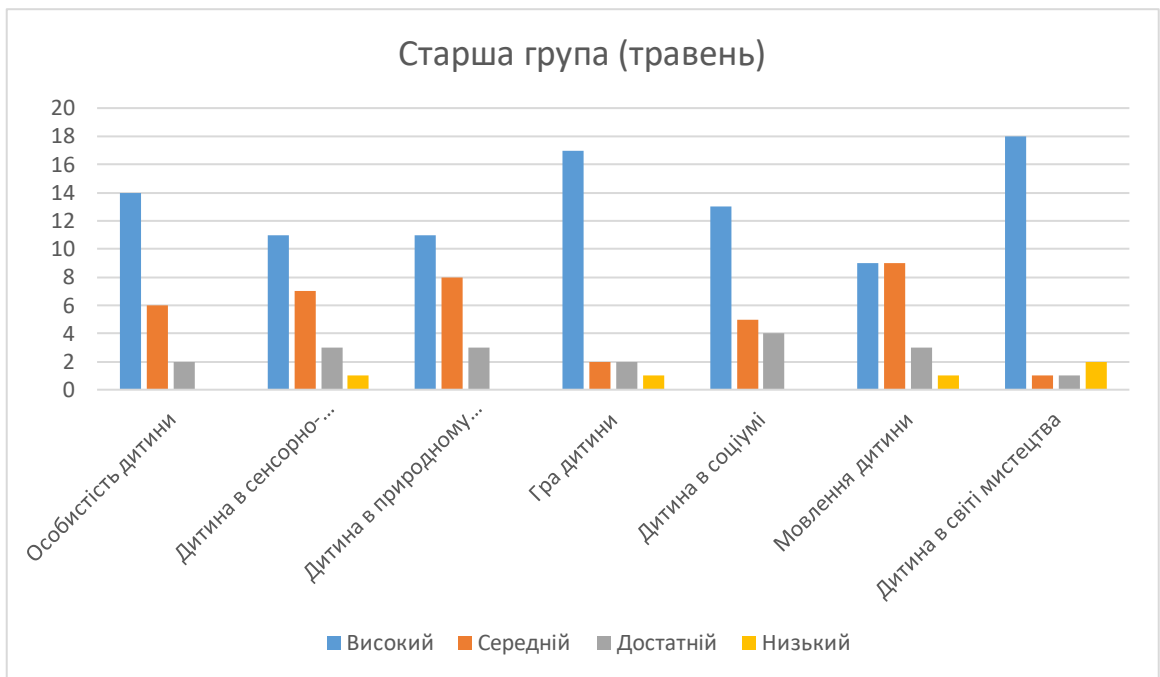


Моніторингові дослідження, які проведені на початку 2022/2023 навчального року у вересні та в травні 2023 з дітьми старшого дошкільного віку (від 5 до 6 років) Діти в групі мають високий рівень з багатьох освітніх напрямів

Базового компонента. Освітній процес з дітьми проводиться за програми розвитку дітей дошкільного віку «Українське дошкілля». У цій групі є діти з особливими освітніми потребами. Це означає, що такі діти виконують самостійно лише окремі завдання та дії. Тому навчальний матеріал потрібно добирати індивідуально для кожної дитини та використовувати більше мотиваційних, ігрових прийомів під час проведення освітнього процесу. Вихователю Ільків О.В. надавати цим дітям постійну допомогу, вказівки під час проведення занять та намагатися переходити на наступний етап — робота за інструкцією. Звернути увагу на удосконалення компетентностей дітей з мовленнєвого розвитку. Використовувати індивідуальний, комплексний та інтегрований підхід, різні форми роботи, інноваційні технології під час проведення освітньої роботи впродовж дня. Надалі мотивувати дітей для освітньої роботи.

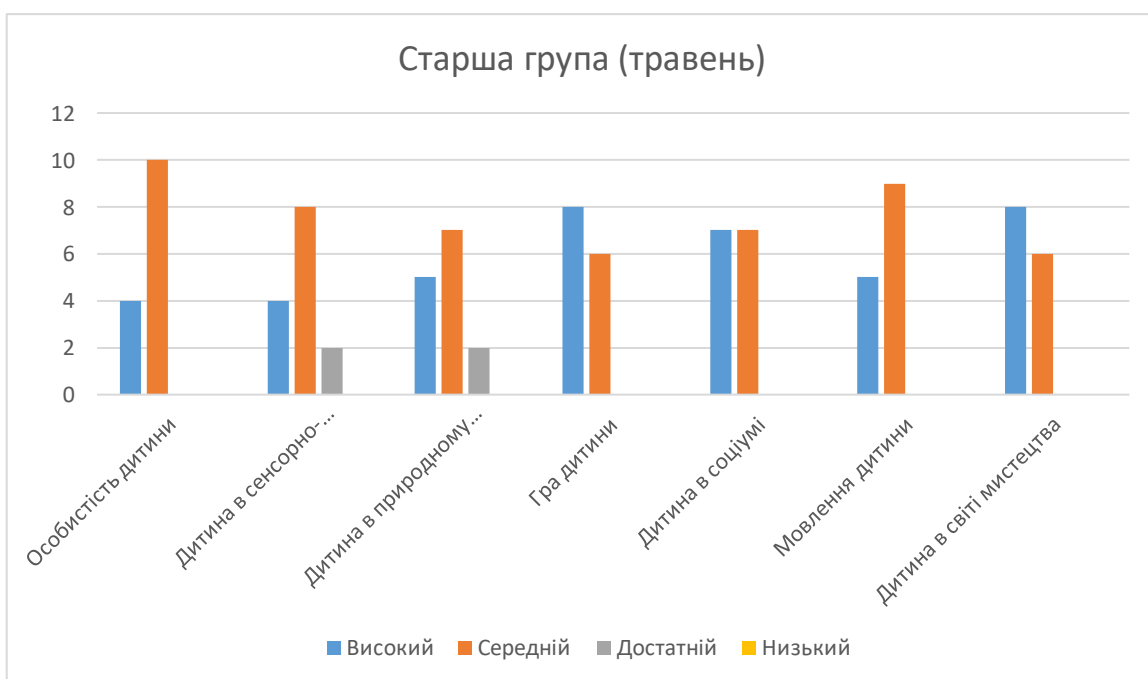
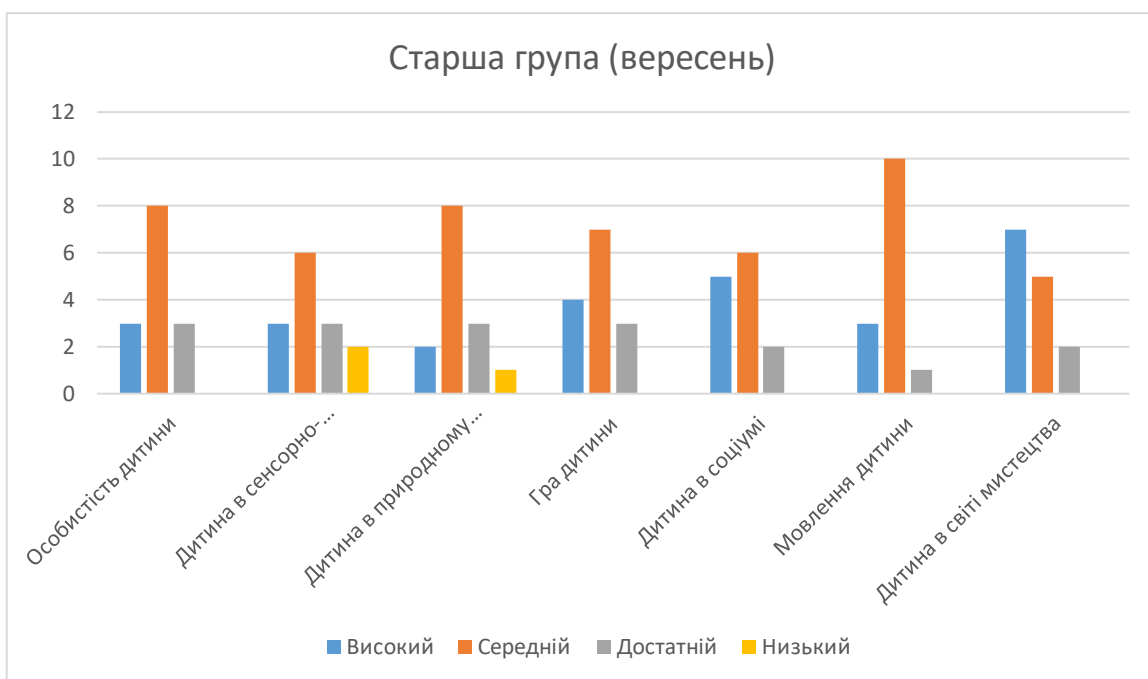
### Моніторинг рівня сформованості компетенції дітей І групи старшого дошкільного віку (від 5 до 6 років) на 2022/2023 навчальний рік





### Моніторинг рівня сформованості компетенції дітей II групи старшого дошкільного віку (від 5 до 6 років) на 2022/2023 навчальний рік

Моніторингові дослідження проводились на початок 2022/2023 навчального року у вересні та в травні 2023 року з дітьми старшого дошкільного віку (від 5 до 6 років) II групи, які здійснюють освітній процес за програми розвитку дітей дошкільного віку «Українське дошкілля». Результативність усіх освітніх напрямів Базового компонента спостерігається на середньому рівні. У дітей групи спостерігається активність, самостійність, нестандартні рішення з різних питань. Діти виконують самостійно практично всі доручення, але ще іноді потребують рекомендацій та допомоги педагога, про це і свідчать дані діаграми. Вихователю Ботвинник О.І. рекомендовано використовувати інноваційні технології (технологія розгляду картини, складання інтелектуальних карт), навчальнометодичну базу, активно користуватися портал-підтримкою, брати участь у вебінарах.

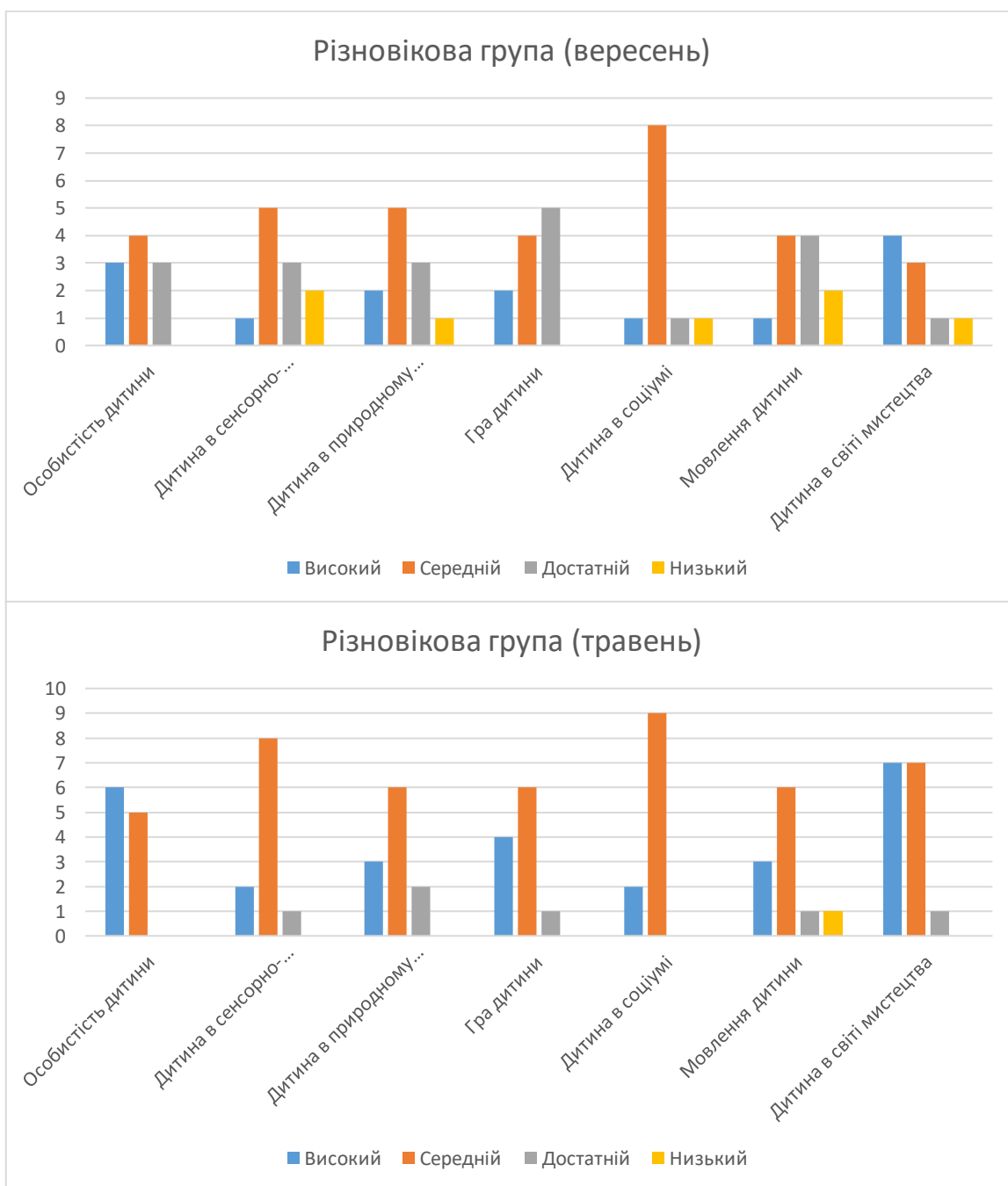


Моніторингові дослідження проводились на початок 2022/2023 навчального року у вересні та в травні 2023 року з дітьми різновікової групи (від 4 до 6 років). Спостерігається середній рівень результативності практично у всіх освітніх напрямках. Вихователь Сприс О.І. повинна зосередити свою увагу на розвитку дітей з освітнього напрямку «Дитина в сенсорно-пізнавальному просторі» та «Мовлення дитини». Також у групі є діти з особливими освітніми потребами, які повільніше виконують завдання, потребують більше часу та допомоги дорослого. Рекомендується вихователю проводити більше



індивідуальних занять або занять малими підгрупами для кращого засвоєння нового матеріалу.

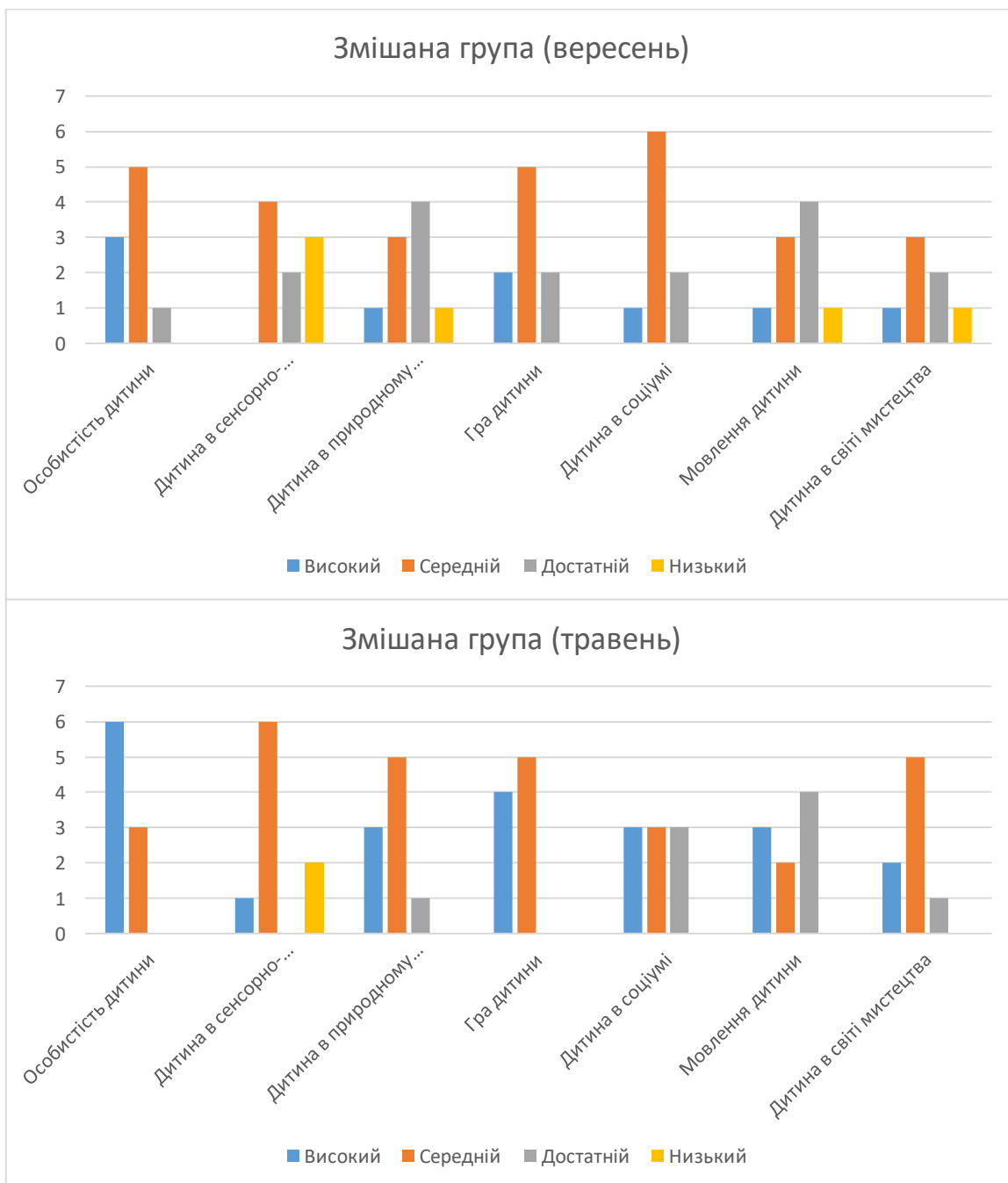
### Моніторинг рівня сформованості компетенції дітей різновікової групи (від 4 до 6 років) на 2022/2023 навчальний рік



Моніторингові дослідження проводились на початок 2022/2023 навчального року у вересні та в травні 2023 року з дітьми змішаної групи (від 3 до 5 років). Спостерігається позитивна динаміка розвитку дітей. Майже з усіх

освітніх напрямів у дітей результативність на середньому рівні. Вихователю Забавці Н.В. рекомендується зосередити свою увагу на мовленнєвому розвитку дітей, а також над освітніми напрямами «Дитина у сенсорно-пізнавальному просторі» та «Дитина у світі мистецтва». Вихователю потрібно продовжувати вдосконалювати свою педагогічну майстерність, проходячи різноманітні курси чи вебінари, продовжувати мотивувати дітей до засвоєння нового матеріалу.

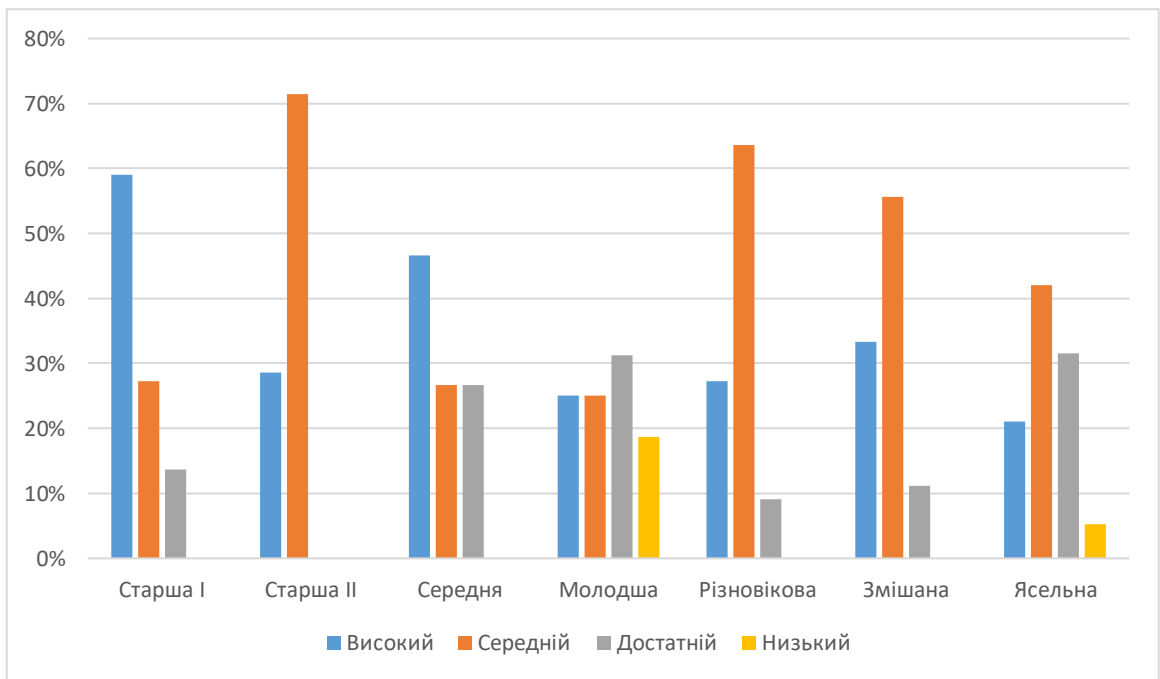
### Моніторинг рівня сформованості компетенції дітей змішаної групи (від 3 до 5 років) на 2022/2023 навчальний рік



## Зведений аналіз рівня досягнень по ЗДО №3 на кінець 2022/2023 н.р.

Моніторингове дослідження охопило 110 дітей. У діаграмі, що подана нижче можемо спостерігати позитивні результати, загальний розвиток дітей дошкільного віку на високому та середньому рівні, значно менше дітей з достатнім рівнем і практично немає дітей з низьким рівнем розвитку.

Старша група I			
В	С	Д	Н
59,1%	27,3%	13,6%	0%
Старша група II			
28,6%	71,4%	0%	0%
Середня група			
46,6%	26,7%	26,7%	0%
Молодша група			
25%	25%	31,25%	18,75%
Різновікова група			
27,3%	63,6%	9,1%	0%
Змішана група			
33,3%	55,6%	11,1%	0%
Ясельна група			
21,1%	42,1%	31,5%	5,3%



Отримані результати першого моніторингу, на початок 2022/2023 навчального року та в травні 2023 р. були оброблені вихователем-методистом Магеровською Н.Ф. Результативність моніторингових досліджень кожної групи розглянули на педагогічній годині, де кожен педагог отримав методичні рекомендації. Така педагогічна діагностика дозволить вихователям нашого закладу надати кожній дитині ту індивідуальну допомогу, яка необхідна, визначати доречні методи роботи за кожним освітнім напрямом. Своєчасно внести корективи в освітній процес та показати позитивну динаміку розвитку дітей.

#### РЕКОМЕНДОВАНО ВСІМ ПЕДАГОГАМ:

- підбирати об'єм навчального матеріалу для кожного заняття з розрахунку індивідуальних особливостей дітей в групі;
- використовувати ефективні форми роботи з дітьми (групові, підгрупові тощо), які допоможуть краще засвоювати знання з усіх освітніх напрямів Базового компонента;
- звернути увагу на удосконалення індивідуальної роботи з дітьми;
- акцентувати увагу на мовлення дітей, використовуючи мовленнєві ігри та вправи впродовж дня, мнемо таблиці, тощо;
- використовувати освітні технології, спрямовані на формування ключових компетентностей та наскрізних умінь здобувачів освіти;
- свою діяльність зорієнтувати на потреби дитини в освітньому процесі, проявляти повагу, доброзичливість й позитивне ставлення до особистості дитини, сприяти її особистісному розвитку.

**Вихователь-методист:**

**Магеровська Н.Ф.**